

# Komet C/2025 T1 (ATLAS)

von Andreas Kammerer

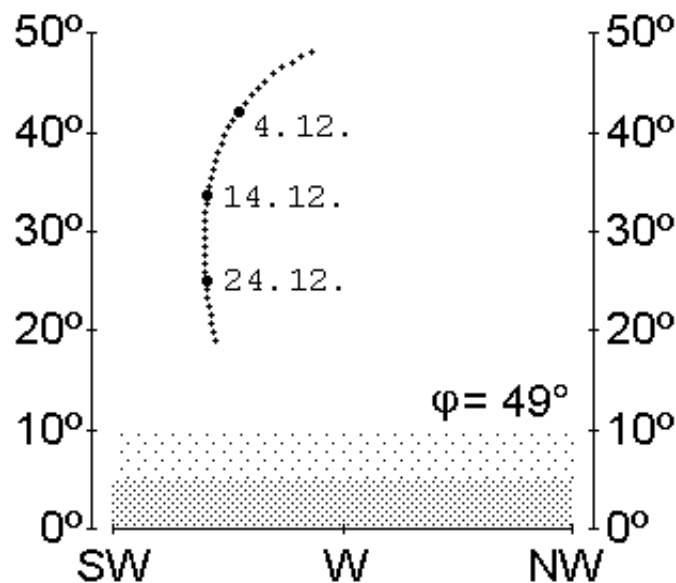
Mit dem Kometen C/2025 T1 (ATLAS) kann in den nächsten Wochen ein weiterer Schweifstern mit kleineren Instrumenten am Abendhimmel verfolgt werden. Allerdings weist er eine recht diffuse Koma auf, so dass er unbedingt von einem dunklen Standort aus beobachtet werden sollte.

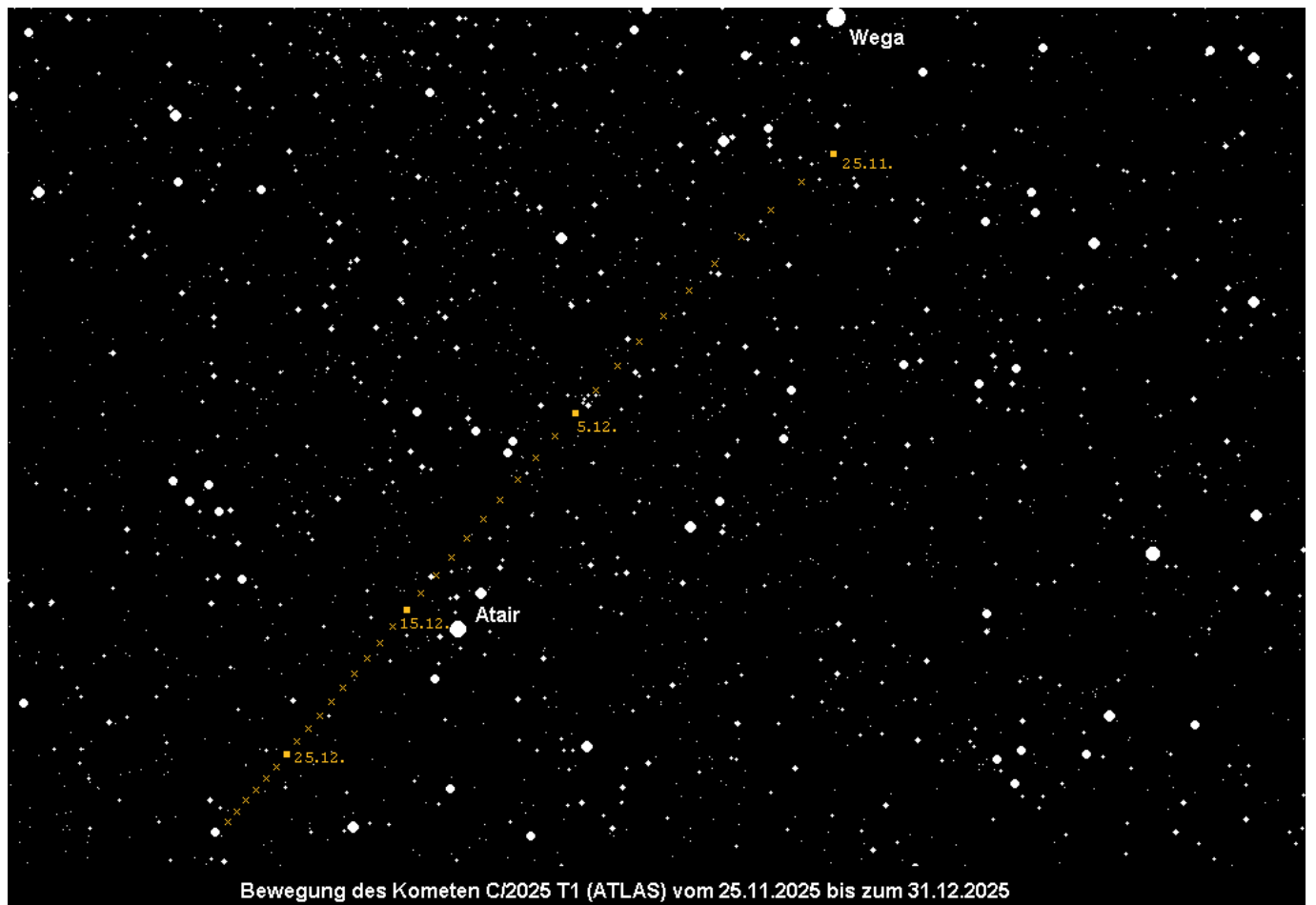
Details entnehme man der [AVKa-Schnellmitteilung Nr. 121](#), sowie dem nachfolgenden Sichtbarkeits- und Bewegungsdiagramm.

## Sichtbarkeit des Kometen C/2025 T1 (ATLAS)

Abendsichtbarkeit (Sonne  $15^\circ$  unter dem Horizont)

Zeitraum: 25.11.2025 - 31.12.2025 (dt = 1 Tag)





 [Quick\\_121.pdf \(150,4 KiB\)](#)