

Komet 13P/Olbers: ein schwieriges Fernglasobjekt

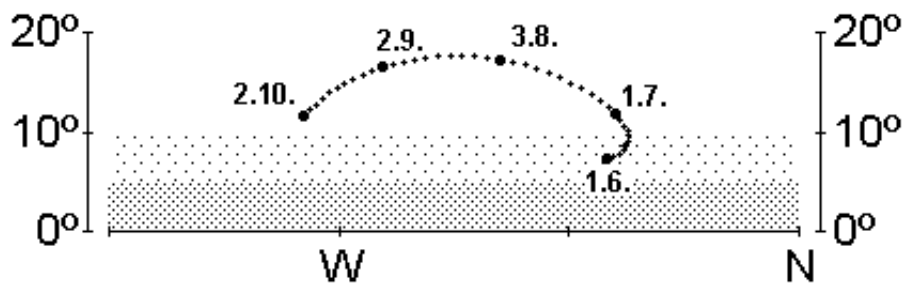
von Andreas Kammerer

Der Komet 13P/Pons-Brooks läuft auf einer halley-ähnlichen Bahn und passiert sein Perihel am 30. Juni. Nach dem Kometen 12P/Pons-Brooks ist es der zweite Komet der Halley-Kometenfamilie, der innerhalb einer kurzen Zeitspanne seine Sonnennähe erreicht. Leider steht der Komet 13P/Olbers recht tief über dem Abendhorizont und ist somit trotz einer Maximalhelligkeit von 6^m in den kommenden Wochen ein schwieriges Fernglasobjekt. Details entnehme man dem [AVKa-Beobachterinfo Nr. 14](#).

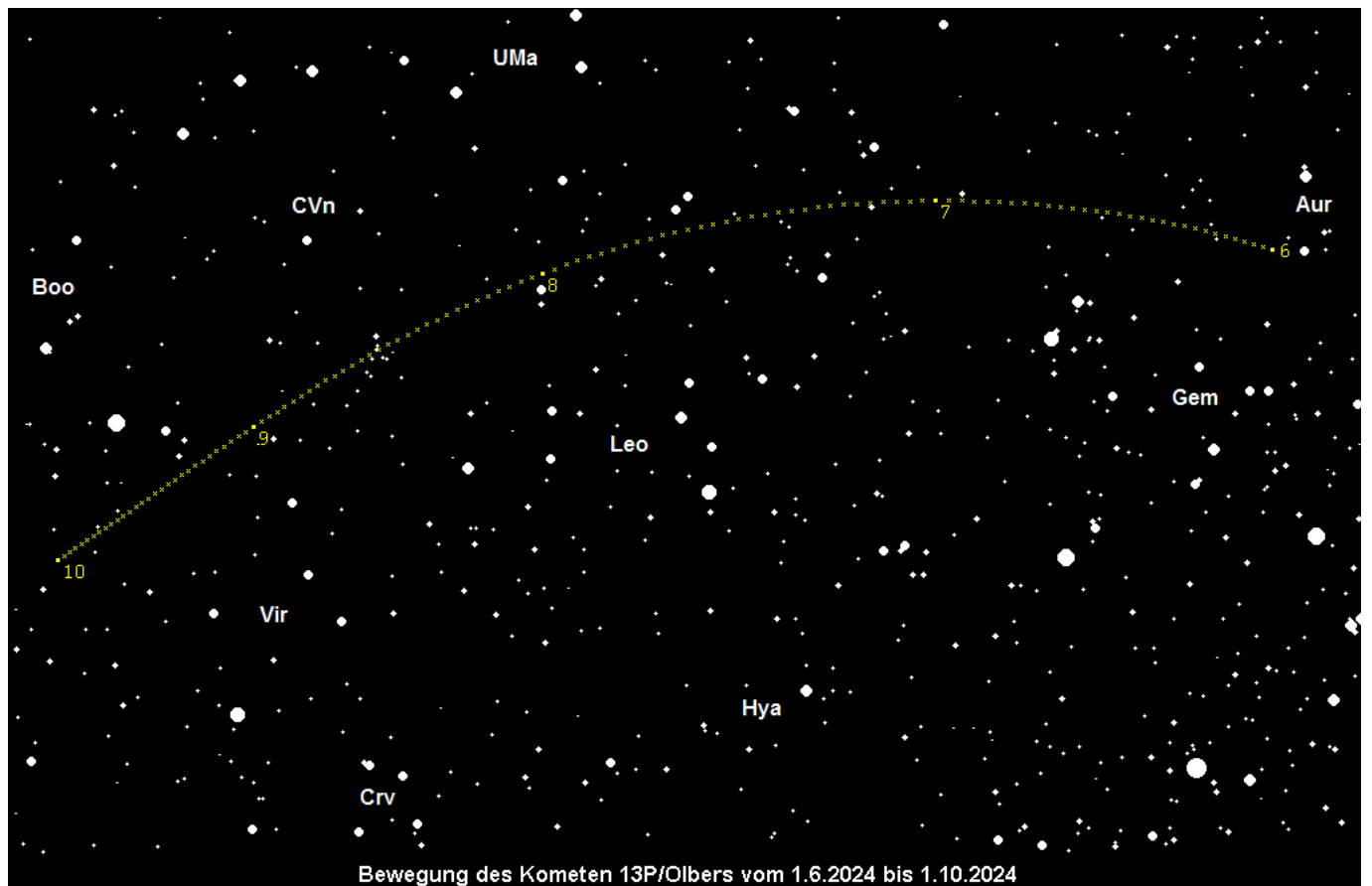
Sichtbarkeit des Kometen 13P/Olbers

Abendsichtbarkeit (Sonne 15° unter dem Horizont)

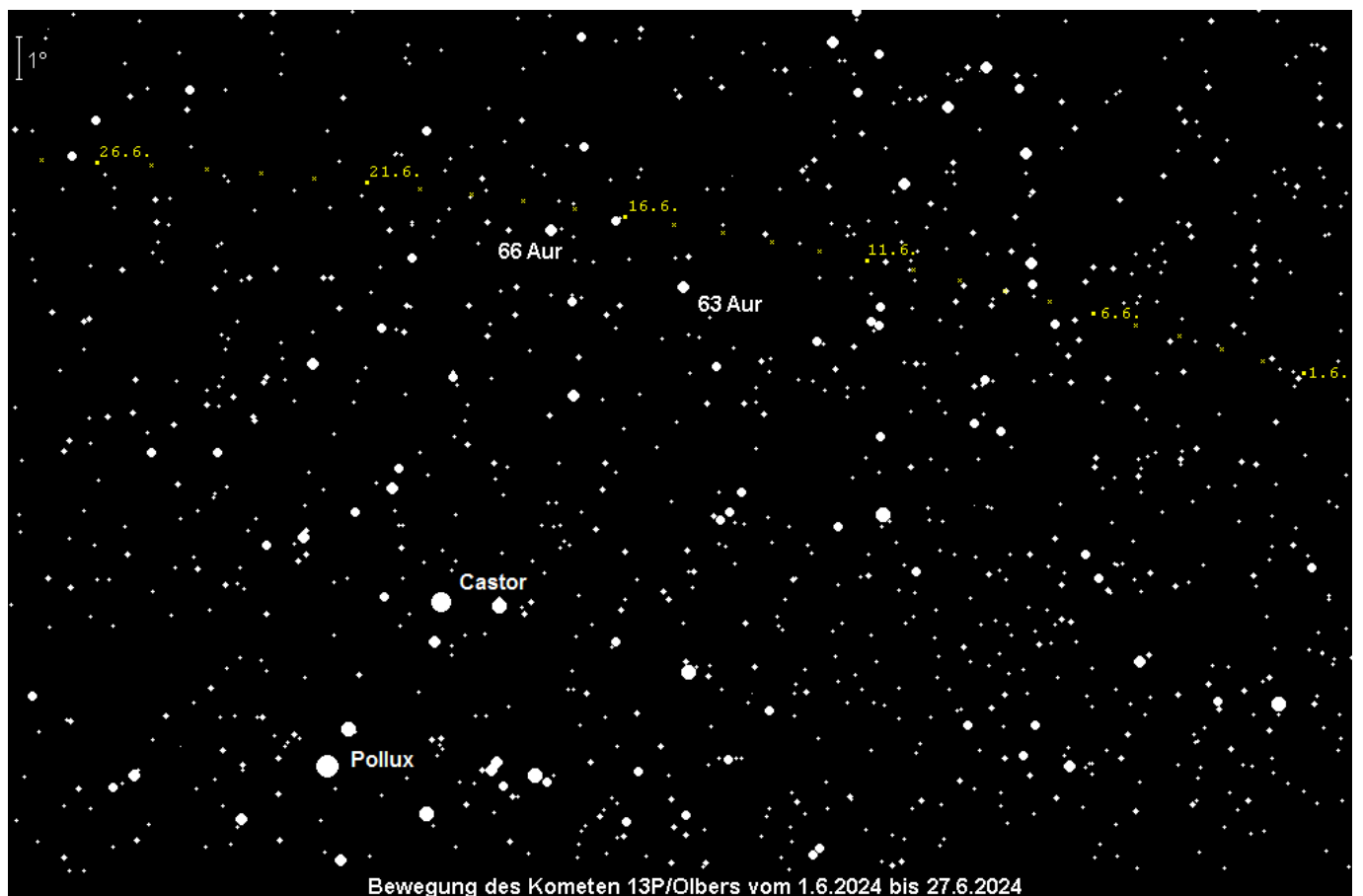
Zeitraum: 1.6.2024 - 2.10.2024 (dt = 3 Tage)



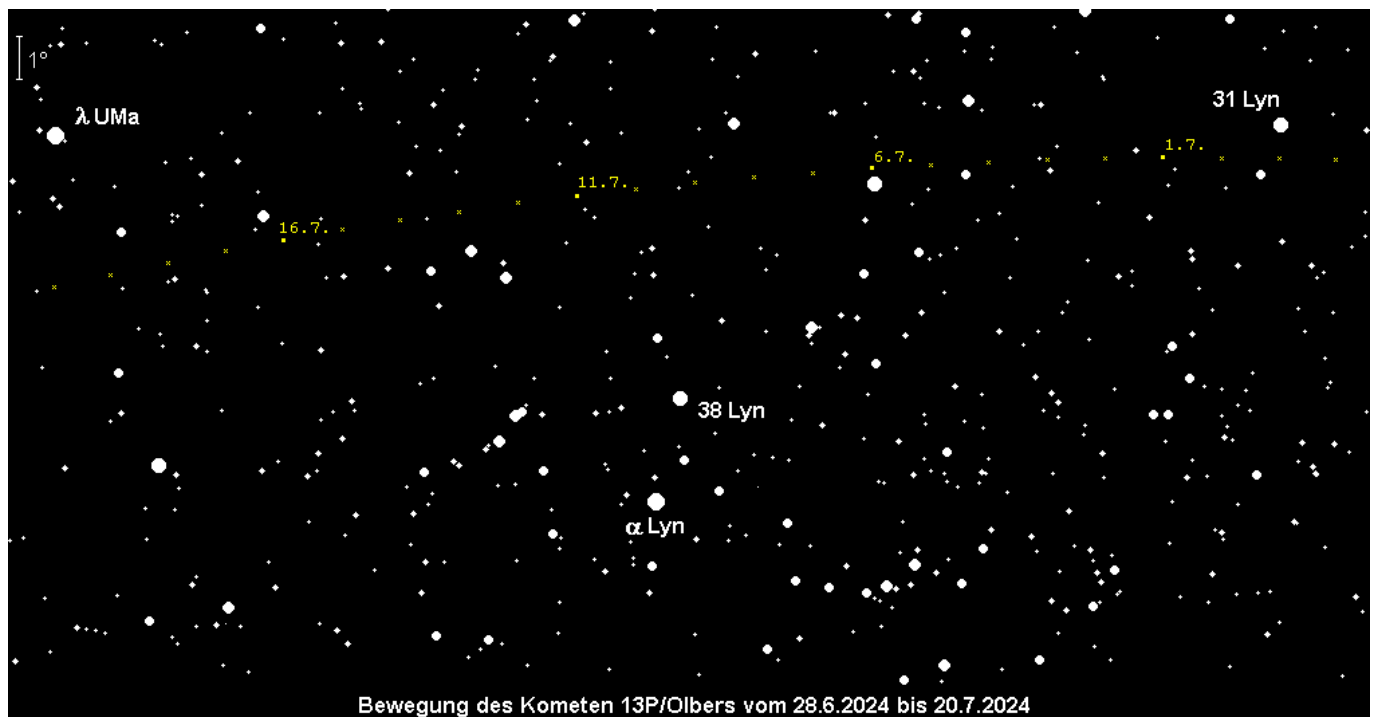
Übersichtskarte (Grenzgröße 5.5m)



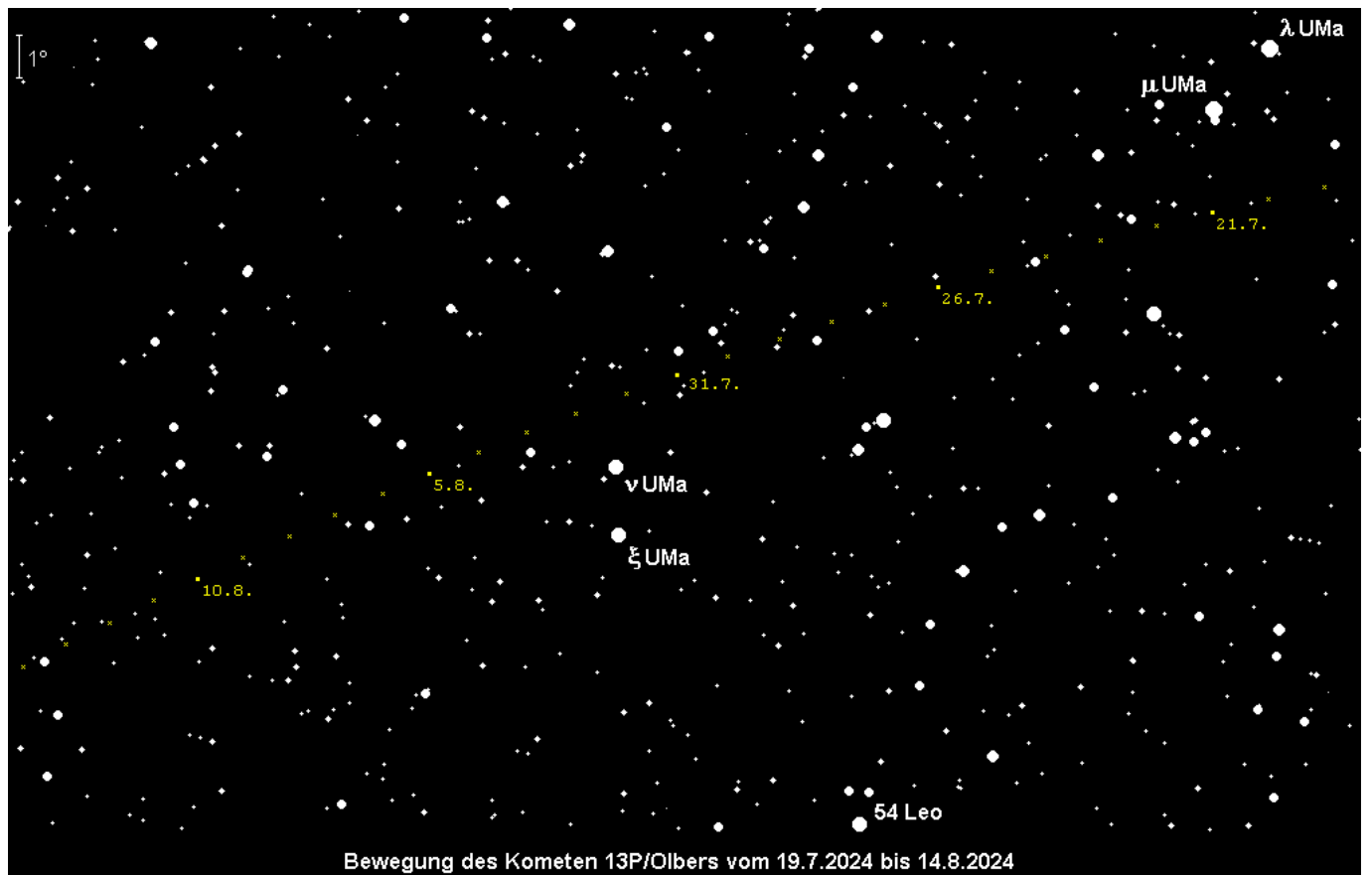
Aufsuchkarte (Grenzgröße 8.5m)



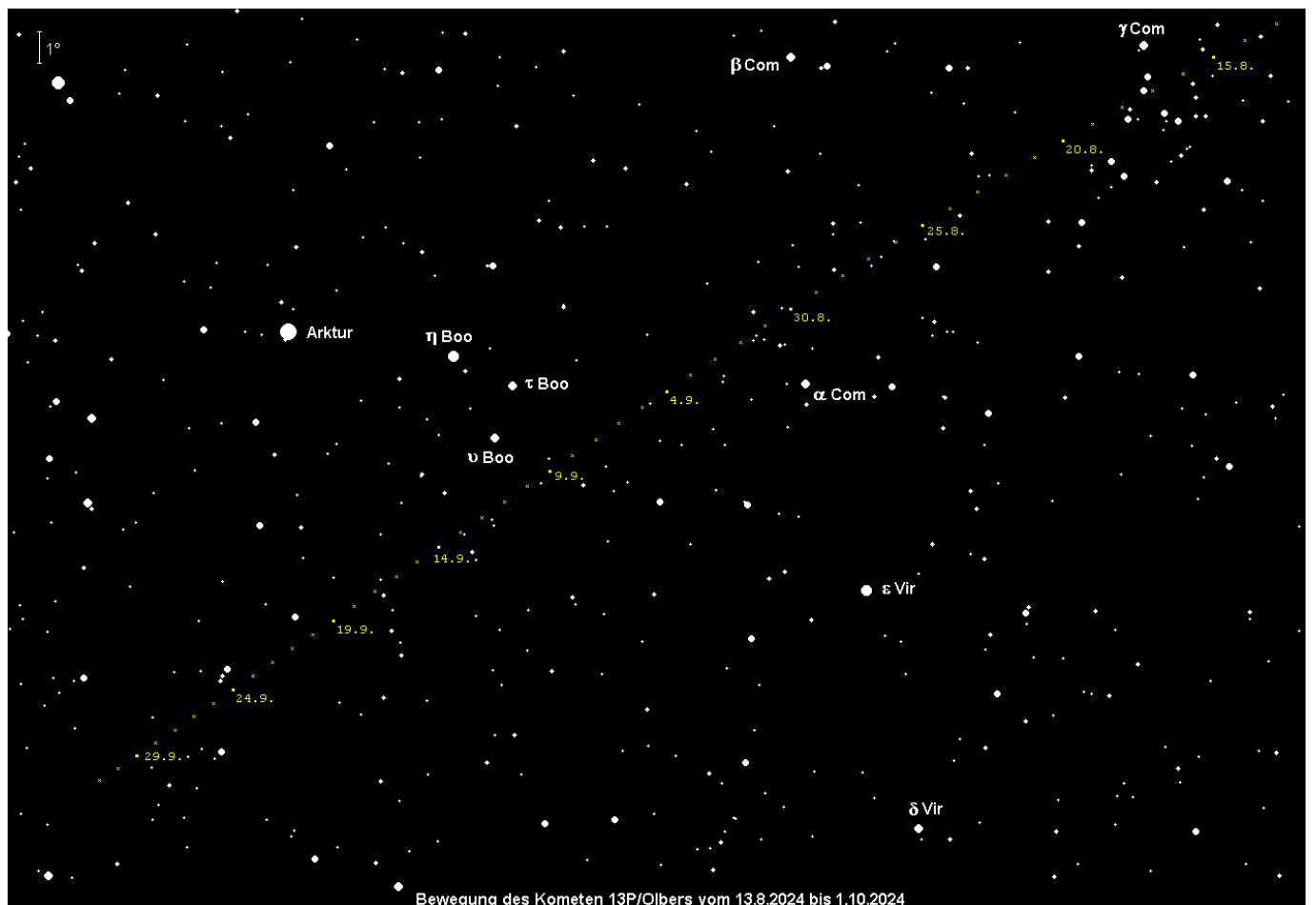
Aufsuchkarte (Grenzgröße 8.5m)




Aufsuchkarte (Grenzgröße 8.5m)



Aufsuchkarte (Grenzgröße 8.5m)



 [Info_AVKa_14.pdf \(141,4 KiB\)](#)