

Komet 19P/Borrelly

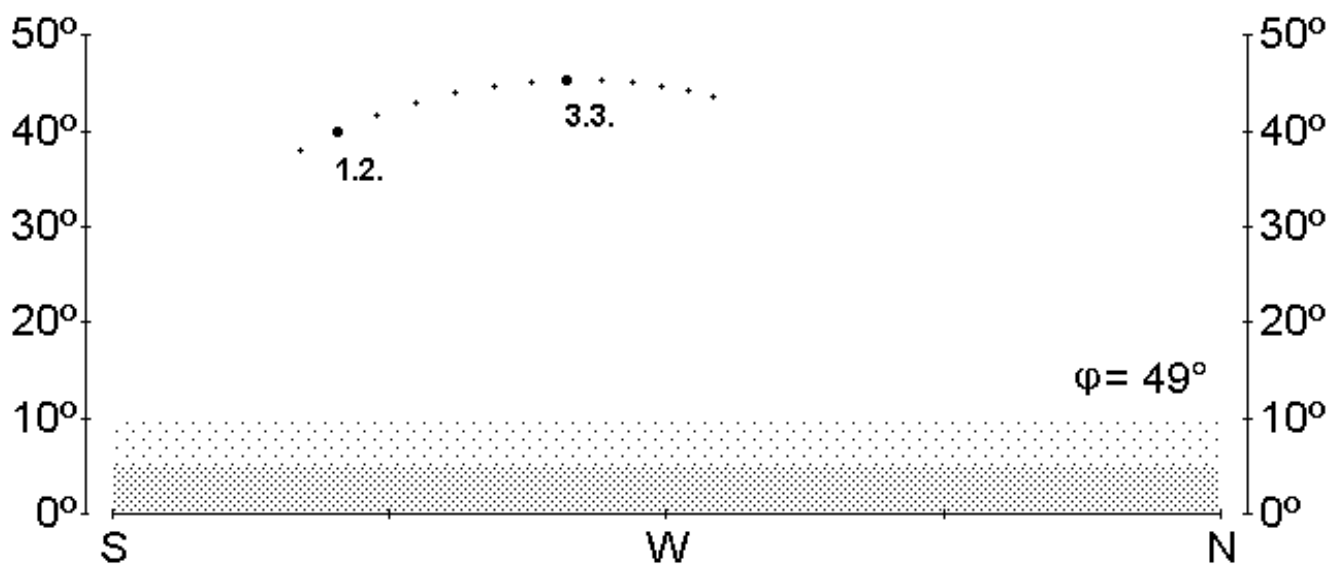
von Andreas Kammerer

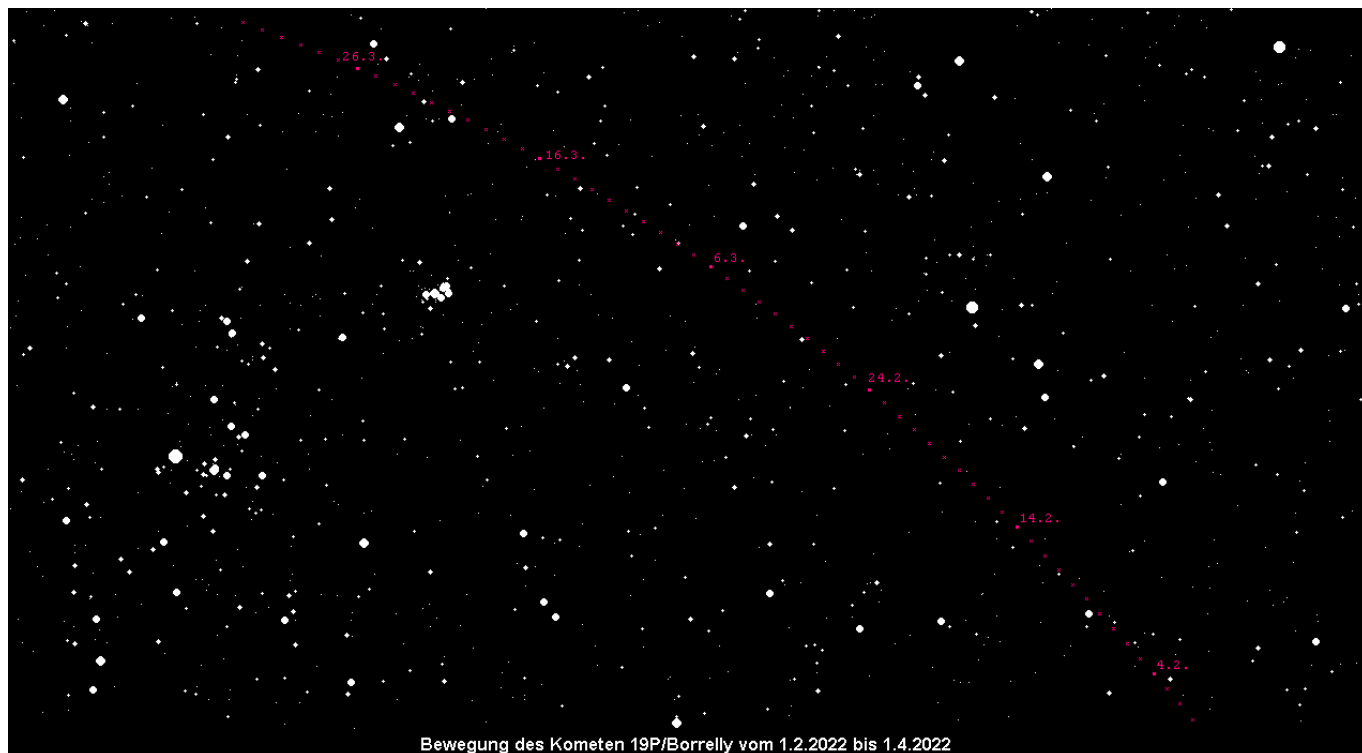
In den nächsten Wochen kann der Komet **19P/Borrelly** mit kleineren Instrumenten am Abendhimmel beobachtet werden. Aktuell 8.5m hell wird seine Helligkeit langsam zurückgehen (Details finden sich im [AVKa-Beobachterinfo Nr. 10](#)).


Sichtbarkeit des Kometen 19P/Borrelly

Abendsichtbarkeit (Sonne 15° unter dem Horizont)

Zeitraum: 27.1.2022 - 28.3.2022 (dt = 5 Tage)





 [Info_AVKa_10.pdf \(134,7 KiB\)](#)